

Схема расположения границ публичного сервитута  
для эксплуатации объекта электросетевого хозяйства  
ВЛ-0,4 КВ ОТ ТП 21, ВЛ-0,4 КВ ОТ ТП 1496,  
ВЛ-0,4 КВ ОТ ТП 416 ФИДЕР 2 ПС ГАБОВО

План границ объекта

Лист 1 - выноска 2

Лист-1- выноска 3

Лист 1 - выноска 1

Лист 1 - выноска 4

с. Антипино

Масштаб 1:6 000

Условные обозначения:

- 1 - обозначение характерной точки границы устанавливаемого публичного сервитута
- 81:05:1150001 - номер кадастрового квартала
- с. Сюзьва - наименование субъекта, населенного пункта

- границы земельных участков, попадающих в зону публичного сервитута
- :35 - кадастровый номер земельного участка
- ось линии, контур объекта

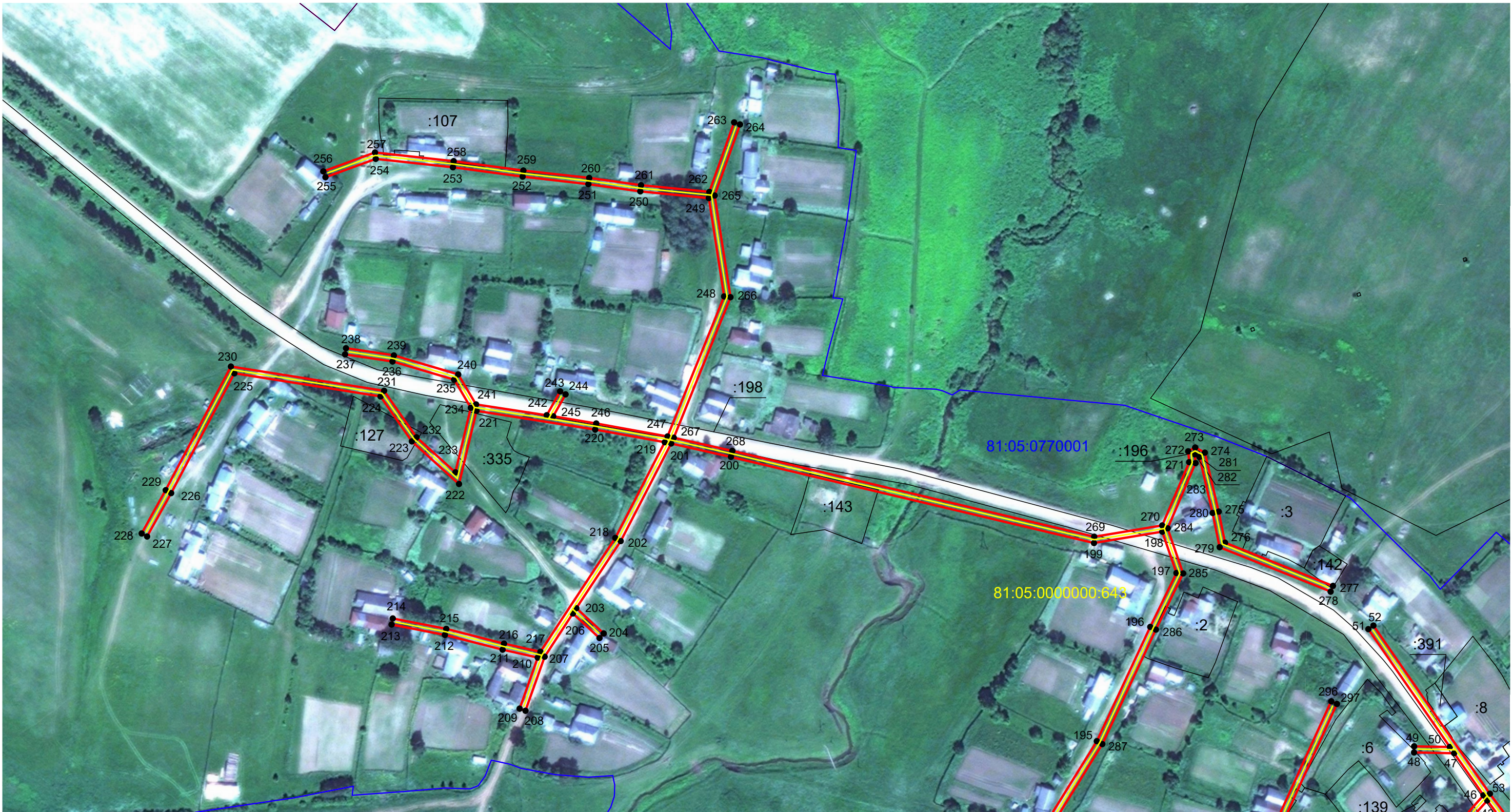
- граница кадастрового квартала
- граница устанавливаемого публичного сервитута



Схема расположения границ публичного сервитута  
для эксплуатации объекта электросетевого хозяйства  
ВЛ-0,4 КВ ОТ ТП 21, ВЛ-0,4 КВ ОТ ТП 1496,  
ВЛ-0,4 КВ ОТ ТП 416 ФИДЕР 2 ПС ГАБОВО

План границ объекта

Лист 1 - выноска 1



Масштаб 1:2 500

Условные обозначения:

- |               |   |     |  |   |   |
|---------------|---|-----|--|---|---|
| 1             | - обозначение характерной точки границы устанавливаемого публичного сервитута | —   | - границы земельных участков, попадающих в зону публичного сервитута | — | - граница кадастрового квартала                 |
| 81:05:1150001 | - номер кадастрового квартала   | :35 | - кадастровый номер земельного участка                               | — | - граница устанавливаемого публичного сервитута |
| с. Сюзьва     | - наименование субъекта, населенного пункта                                   | —   | - ось линии, контур объекта  |   |   |



Схема расположения границ публичного сервитута  
для эксплуатации объекта электросетевого хозяйства  
ВЛ-0,4 КВ ОТ ТП 21, ВЛ-0,4 КВ ОТ ТП 1496,  
ВЛ-0,4 КВ ОТ ТП 416 ФИДЕР 2 ПС ГАБОВО

План границ объекта

Лист 1 - выноска 2



Масштаб 1:2 500

Условные обозначения:

- |               |   |     |  |   |   |
|---------------|---|-----|--|---|---|
| 1             | - обозначение характерной точки границы устанавливаемого публичного сервитута | —   | - границы земельных участков, попадающих в зону публичного сервитута | — | - граница кадастрового квартала                 |
| 81:05:1150001 | - номер кадастрового квартала   | :35 | - кадастровый номер земельного участка                               | — | - граница устанавливаемого публичного сервитута |
| с. Сюзьва     | - наименование субъекта, населенного пункта                                   | —   | - ось линии, контур объекта  |   |   |



### План границ объекта

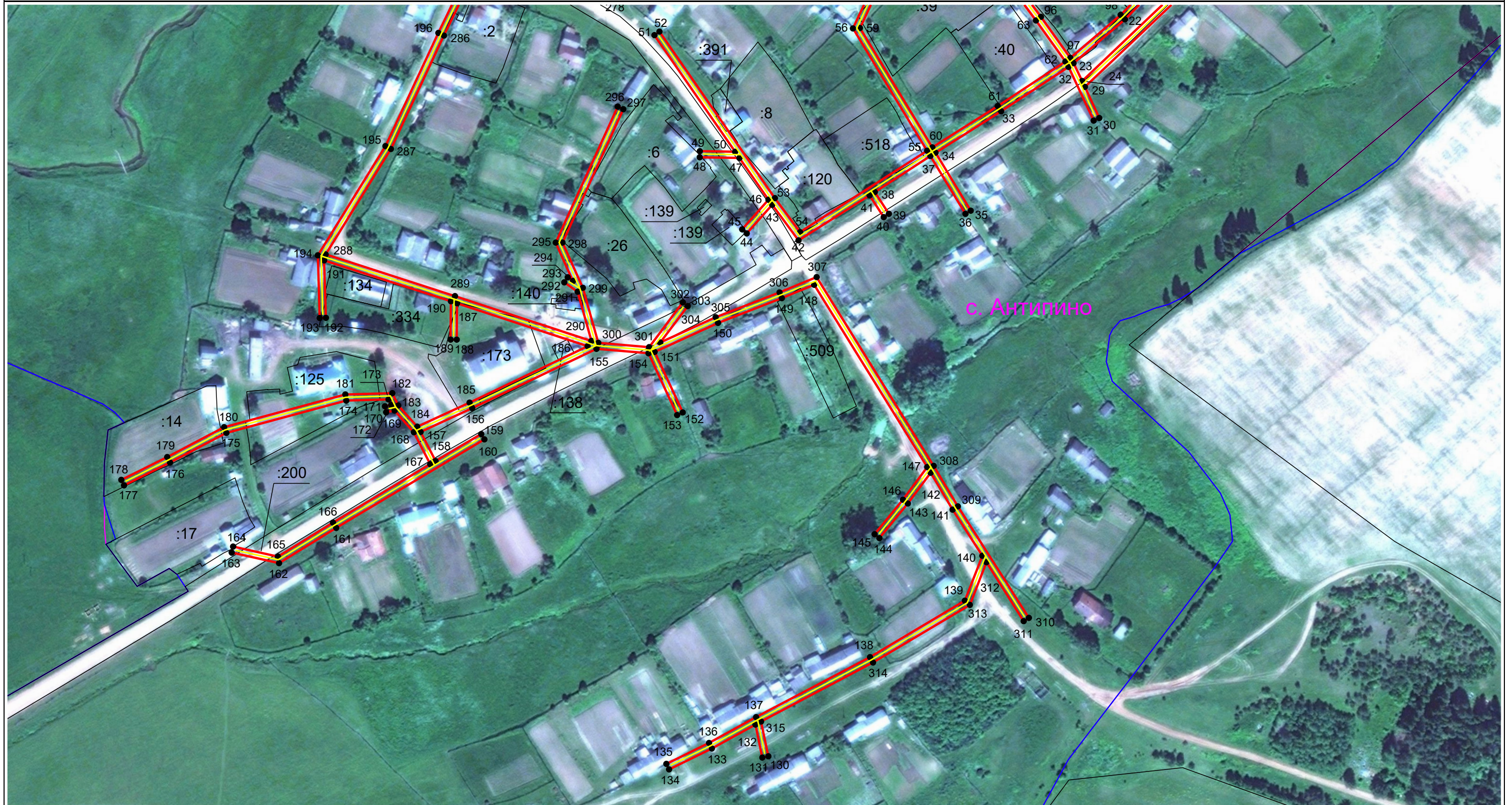
 - граница устанавливаемого публичного сервитута



Схема расположения границ публичного сервитута  
для эксплуатации объекта электросетевого хозяйства  
ВЛ-0,4 КВ ОТ ТП 21, ВЛ-0,4 КВ ОТ ТП 1496,  
ВЛ-0,4 КВ ОТ ТП 416 ФИДЕР 2 ПС ГАБОВО

План границ объекта

Лист 1 - выноска 4



Масштаб 1:2 500

Условные обозначения:

- |               |   |     |  |   |   |
|---------------|---|-----|--|---|---|
| 1             | - обозначение характерной точки границы устанавливаемого публичного сервитута | —   | - границы земельных участков, попадающих в зону публичного сервитута | — | - граница кадастрового квартала                 |
| 81:05:1150001 | - номер кадастрового квартала   | :35 | - кадастровый номер земельного участка                               | — | - граница устанавливаемого публичного сервитута |
| с. Сюзьва     | - наименование субъекта, населенного пункта                                   | —   | - ось линии, контур объекта  |   |   |